

**RIVOLTA
PONTEGGI**

**Dal 1987,
sicuri di arrivare in alto**

INDICE

1_ LA NOSTRA AZIENDA

Chi siamo

Il nostro team

Le nostre sedi

2_ LE NOSTRE ATTIVITÀ

Settori di competenza

Chiese

Manutenzioni industriali

Viadotti

Appalti pubblici

Restauro conservativo

Condomini

Soluzioni particolari

Coperture provvisorie

3_ CONTATTI



**LA NOSTRA
AZIENDA**



CHI SIAMO

Dal 1987 siamo specializzati in montaggio, smontaggio e noleggio di ponteggi.

Ogni giorno garantiamo un servizio efficiente, basato su organizzazione e qualità perchè soltanto chi fa questo lavoro ogni giorno lo conosce davvero. Abbiamo costruito la nostra competenza grazie all'esperienza ed è solo grazie ad essa che sappiamo affrontare le variabili e superare gli ostacoli che si incontrano, quasi ogni giorno, in un mestiere come il nostro.

IL NOSTRO TEAM

Il nostro team di tecnici qualificati è in grado di offrire sia ai professionisti che ai privati, **una consulenza globale e un'assistenza peculiare** per la risoluzione di tutte le problematiche collegate all'installazione del ponteggio.



LE NOSTRE SEDI



La nostra sede storica

Via Circonvallazione 17
28060 Comignano (NO)
tel. 0322 50288



La sede in Valle d'Aosta

Via Aosta (SS 26)
11023 Chambave (AO)
tel. 0166 46412



Un raccordo logistico

Strada Moletto 11
3048 Santhià (VC)
tel. 0161 931014



**LE NOSTRE
ATTIVITÀ**



SETTORI DI COMPETENZA



CHIESE



**MANUTENZIONI
INDUSTRIALI**



VIADOTTI



**APPALTI
PUBBLICI**



**RESTAURO
CONSERVATIVO**



CONDOMINI



**SOLUZIONI
PARTICOLARI**

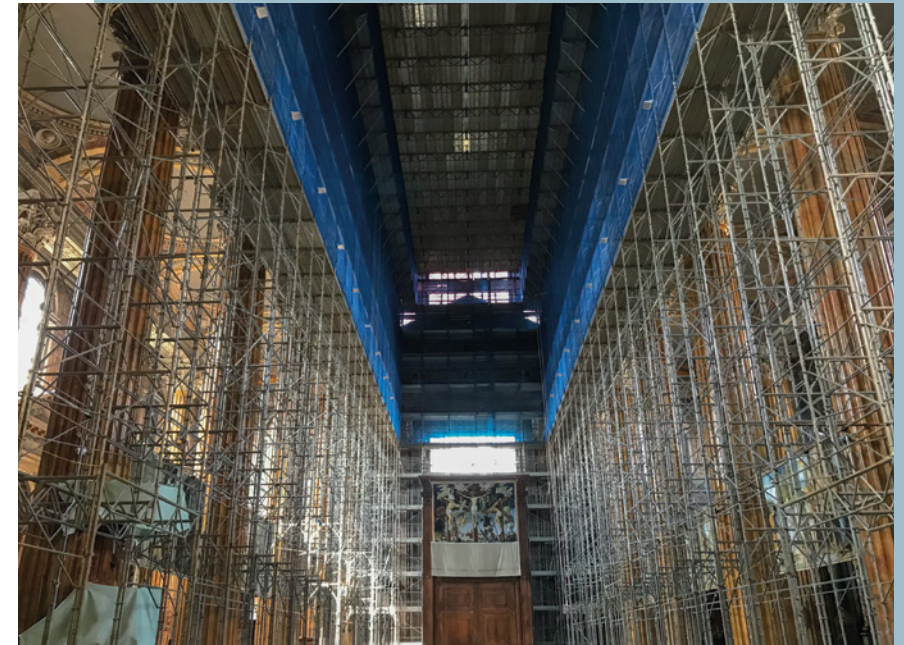


**COPERTURE
PROVVISORIE**



CHIESE

Possiamo vantare diverse collaborazioni con le curie e le diocesi per gli edifici religiosi, sia per quanto riguarda il Duomo in centro storico e sia per quanto riguarda la parrocchia dell'oratorio di periferia; le varie curie e le committenze si affidano a noi perchè conosciamo le precauzioni che dobbiamo avere per allestire un **ponteggio all'interno di un edificio religioso**, le dinamiche per svolgere questo tipo di lavori con l'organizzazione delle mansioni in maniera anticipata, e sappiamo consigliare nel migliore dei modi la committenza per la miglior riuscita del lavoro finale del ponteggio.



Duomo di Novara



Campanile di Malnate (VA)



Campanile Duomo di Novara



Parrocchia di San Michele a Cantù (CO)



Campanile di Carpignano Sesia (NO)



Duomo di Verbania



Chiesa della Noga, Villadossola (VB)



MANUTENZIONI INDUSTRIALI



Serbatoio Tamoil, San Martino di Trecate (NO)

I ponteggi per le **manutenzioni industriali** vengono progettati per **recuperarne l'uso, per riqualificare un'area, per modernizzarne le efficienze tecnologiche o semplicemente per una manutenzione straordinaria del fabbricato**; sono particolari per il loro montaggio, per la velocità in cui si riescono a mettere in opera proprio perché si sviluppano su grandi metrature. Un cantiere non è mai uguale all'altro, perchè grazie alla nostra esperienza trentennale nel campo sappiamo che ogni lavoro di manutenzione ha una sua storia. Sono tutte opere diverse tra loro e in contesti ancora differenti, e solo chi ha una grande esperienza nel proprio lavoro sa sempre come consigliare e come muoversi all'interno di certe situazioni.



ABB spa, Manutenzione generatori elettrici



Centrale Edipower, Turbigo (MI)



Ex sede Olivetti Nuovi Uffici Vodafone, Ivrea (TO)



Acciaieria Cogne, Aosta



VIADOTTI

I ponteggi per ponti e viadotti sono progettati per adattarsi alle particolari esigenze di queste strutture. Essi forniscono piattaforme di lavoro robuste e stabili: questo è fondamentale per eseguire lavori di ispezione, manutenzione, riparazione o costruzione, garantendo un accesso sicuro anche a zone difficili da raggiungere. I nostri ponteggi sono caratterizzati da flessibilità e adattabilità a qualsiasi tipo di superficie ed esigenza. Rivolta Ponteggi offre soluzioni su misura e di alta qualità, supportate da anni di esperienza nel settore. Affidati a noi per ottenere ponteggi sicuri, robusti e conformi alle normative di sicurezza più rigorose, garantendo risultati eccellenti e tranquillità durante l'esecuzione dei lavori.



Ponte sul Sesia, Quarona (VC)



Cavalcavia Ferroviario, S.S. 54 Sarre (AO)



Viadotto Bumaz, S.S. 27 Km 11+618 (AO)



Borgo San Lorenzo, S.S. 32 (FI)



Cavalcavia Ospedale, Beaureguard (AO)



S.R.10, Pontey (AO)



Cantiere SR 15, Brissogne (AO)



Municipio di Varese

APPALTI PUBBLICI

Vengono progettati per lavori come miglioramento delle le efficienze tecnologiche, aumento della coibentazione termica, sistemazione del manto di copertura o manutenzione straordinaria; salvo eccezioni di emergenza, i lavori per la manutenzione di questi edifici si concentrano nelle **chiusure lunghe, per la sicurezza degli utenti e per evitare rallentamenti dei lavori.**

I ponteggi richiedono interventi di precisione: il materiale va stoccato in apposite aree, va delimitata l'area di lavoro, bisogna creare accessi sicuri per gli operatori per chi deve accedere all'edificio. Gli edifici pubblici inoltre sono spesso palazzi storici, con presenza di sporgenze e lesene che richiedono molta attenzione in fase di preventivo, progettazione e montaggio.



Istituto IPSAR di Trino Vercellese (VC)



Municipio di Occhieppo (BI)



Scuola Media Statale di Albissola (SV)



Municipio di Strambino (TO)



Istituto Tecnico per Geometri di Aosta



Auditorium Giuseppe Rossi, Conservatorio di Milano



RESTAURO CONSERVATIVO

Queste attività mirano a conservare e recuperare un edificio assicurandone le sue funzionalità con interventi come il ripristino ed il rinnovo degli elementi costitutivi dell'edificio, l'inserimento di nuovi impianti ed accessori, la modifica della destinazione, senza alterazione di forma e distribuzione.

Abbiamo partecipato a moltissimi **interventi ad alto significato storico, religioso e paesaggistico**, lavorando anche su edifici patrimonio dell'umanità. Siamo all'avanguardia per questa tipologia di cantieri garantendo puntualità, serietà, precisione ed esperienza alla committenza



Seminario Arcivescovile di Milano - Venegono Inferiore (VA)



La Bicocca degli Arcimboldi, Milano



Piazza Montegrappa, Varese



Castello di Saint Pierre (AO)



Basilica di San Vittore Martire (VB)



Teatro Coccia di Novara



CONDOMINI



Via Adamello, Novara

I lavori di risanamento conservativo di **grandi complessi residenziali richiedono il perfetto coordinamento di diverse figure e di diverse aziende in cantiere**. Spesso i lavori di installazione del ponteggio devono avvenire in più riprese, usando la tecnica dello spostamento per attenuare l'impatto che le opere edili possono avere sul condominio. Vengono utilizzate anche travi o passi carrai per evitare che il montaggio del ponteggio ostruisca le vie di accesso al condominio e alle autorimesse. In fase di fatturazione, in accordo con l'Amministratore del Condominio vengono predisposte le pratiche necessarie per le detrazioni fiscali previste dalle vigenti normative in materia di ristrutturazione di abitazioni private.



Cond. Einaudi, Livorno Ferraris (VC)



Condominio Palestro, Como



Palazzo delle Statue, Novara



Condominio Tadini, Arona (NO)



Condominio Chambery, Aosta



SOLUZIONI PARTICOLARI

Le nostre soluzioni particolari sono accessori che facilitano le operazioni su alcuni tipi di cantieri. Ecco cosa offriamo:

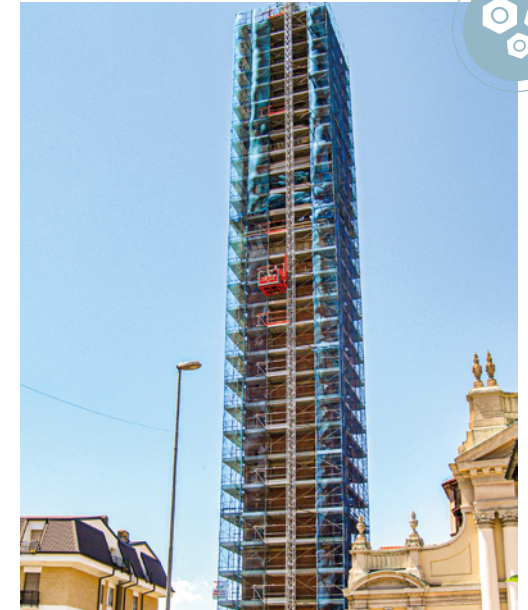
- **Montarichi Alimak**, con una portata di 1000 kg, consentono di raggiungere con rapidità i livelli più alti, e vengono montati direttamente sui cavalletti del ponteggio;
- **Scala multidirezionale** uso cantiere o pubblico per facilitare e velocizzare lo spostamento di materiali e lavoratori su ogni livello.
- **Strutture per installazioni di teloni pubblicitari**, che applicando una cornice su un ponteggio di facciata, si possono installare qualsiasi tipo di stampa digitale in grande formato;
- **Allestimenti personalizzati** in base alle vostre esigenze.



Struttura per pubblicità, Champoluc (AO)



Struttura per pubblicità, Gressoney (AO)



Campanile di Malnate (Va)
Montacarichi Alimak



Pubblicità Corso Venezia, Milano



Scala multidirezionale provvisoria



Pubblicità Via Manin, Milano



COPERTURE PROVVISORIE



Azienda Agricola Bertolino, Novara

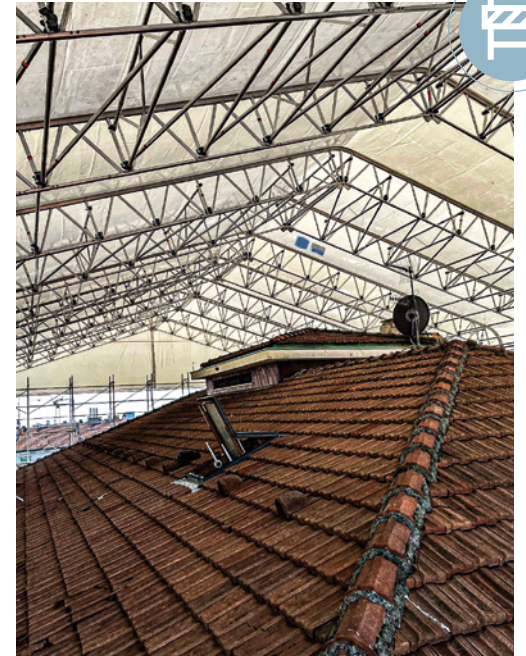
Le **coperture provvisorie** sono realizzate con **travi prefabbricate in alluminio e teli in PVC**, i quali hanno la particolarità di essere scorrere all'interno di **binari**. Ciò permette di poter coprire notevoli metrature senza appesantire la struttura.

Sono indispensabili quando il progetto prevede la sopraelevazione di un edificio, o il recupero del sottotetto non abitabile quando nei piani sottostanti sono presenti gli altri inquilini.

Si integrano perfettamente con **i nostri sistemi di ponteggio**, si potrà scoprire parzialmente o totalmente in pochi minuti, favorendo l'ingresso della gru dall'alto per l'ingresso e l'uscita dei materiali, il tutto potendo richiudere la sera e salvaguardare dalle intemperie l'edificio.



Copertura provvisoria Via Crispi, Varese



Corso Venezia, Milano



Via Rosa Vergani Marelli, Milano



Piazza Montale, Torino

CONTATTI

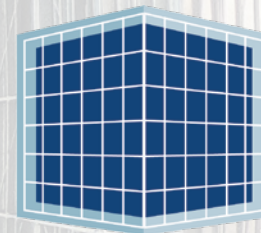
Da lunedì a venerdì
dalle 9:00/12.30 – 14.30/19.00

info@rivoltaponteggi.com
rivoltaponteggisrl@pec.it

rivoltaponteggi.com



GRAZIE



**RIVOLTA
PONTEGGI**

**Dal 1987,
sicuri di arrivare in alto**